

诊改专题宣传系列之四——诊改知识应知必会

一、官微宣传地址：

<https://mp.weixin.qq.com/s/1spGtwSGF523K2s0XAIz8w>

诊改专题宣传系列之四——诊改知识应知必会

湖南工艺美术职业学院 2019-03-26

01 什么是“诊改”

高职院校内部质量保证体系诊断与改进工作简称“诊改”工作，诊改工作是建立常态化自主保证人才培养质量机制，引导和促进高职院校不断完善内部质量保证体系建设、提升内部质量保证工作成效的过程。重点是内部质量保证体系的建设与运行。

02 “诊改”的依据是什么？

重要文件：

- (1) 《教育部办公厅关于建立职业院校教学工作诊断与改进制度的通知》（教职成厅〔2015〕2号）；
- (2) 《关于印发《高等职业院校内部质量保证体系诊断与改进指导方案（试行）》启动相关工作的通知》（教职成司函〔2015〕168号）；
- (3) 《关于确定职业院校教学诊断与改进工作试点省份及试点院校的通知》（教职成司函〔2016〕72号）；
- (4) 《关于全面推进职业院校教学工作诊断与改进制度建设的通知》（教职成司函〔2017〕56号）；
- (5) 《关于印发《高等职业院校内部质量保证体系诊断与改进复核工作指引（试行）》的通知》（职教诊改〔2018〕25号）；
- (6) 《关于开展湖南省高职院校内部质量保证体系诊断与改进 2019 年复核工作的通知》（湘教通〔2019〕59号）。

03 “诊改”的工作方针是什么？

“需求导向、自我保证、多元诊断、重在改进、分类指导、稳步实施”。

04 “诊改”的核心是什么？

持续提高质量。

05 “诊改”的主体是什么？

学校和省级教育行政部门。

06 “诊改”的四个阶段是什么？

制度、机制、能力、文化。

07 “诊改”的目标是什么？

治理体系最优化、管理工作标准化、教学秩序正规化、实现手段信息化、质量保障可控化、治理能力现代化。

08 “诊改”的主要任务是什么？

完善高职院校内部质量保证体系、提升教育教学管理信息化水平、树立现代质量文化。

09 诊改的逻辑起点是什么？

打造“两链”：目标链和标准链

目标链：学校目标→部门目标→专业建设目标→课程建设目标→教师发展目标→学生发展目标→.....

标准链：学校标准→部门工作标准→专业建设标准→课程建设标准→教师发展标准→学生发展标准→.....

10 诊改中强调的“三全”、“三共”、“三部曲”含义是什么？

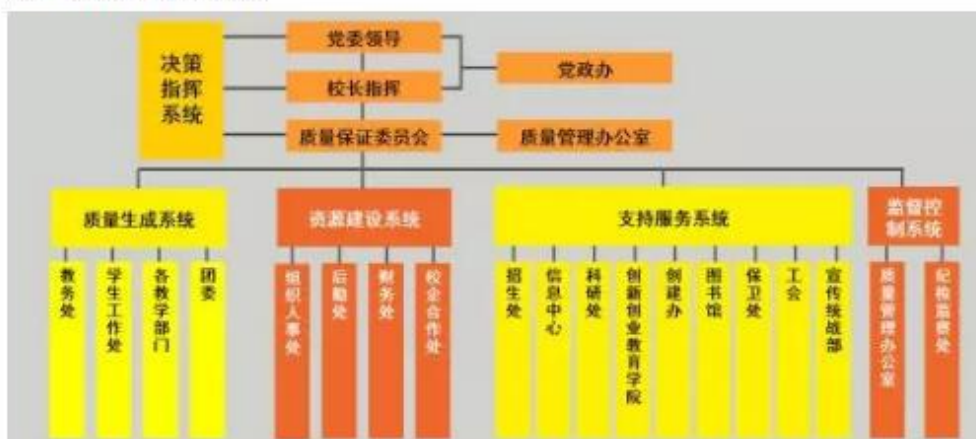
“三全”：全员、全过程、全方位；

“三共”：共创、共治、共享；

“三部曲”：事前（目标、标准）、事中（监测、预警）、事后（诊断、改进）。

11 什么是“五纵五横”？

五纵系统（决策指挥系统、质量生成系统、资源建设系统、支持服务系统、监督控制系统）



五横层面（学校、专业、课程、教师、学生）

12 什么是“8字型”质量改进螺旋?

“8字型”质量改进螺旋是指全面提升质量的工作过程，由两个循环构成一个8字型。依据目标和标准，组织实施，在工作过程中分析数据、诊断问题、及时改进，促进向更高的目标发展，形成不断提高的质量改进螺旋（循环提升）。

第1个循环是大循环，依据目标（起点），制定标准，设计行动方案，组织实施，全程进行自我诊断，不断找到差距，通过激励、学习及创新，改进提升，建立更高一层的发展目标。

第2个循环是小循环，是指在实施工作的过程中，进行数据分析，随时发现问题，及时发布预警，督促相关部门、人员采取切实措施，及时改进。



13 “诊改”周期是多长?

根据教育部文件，职业院校诊改工作2016年启动，每三年至少完成一次诊改工作。在学校自主诊改基础上，每3年抽样复核的学校数不应少于总数的1/4。

13 “诊改”周期是多长？

根据教育部文件，职业院校诊改工作2016年启动，每三年至少完成一次诊改工作。在学校自主诊改基础上，每3年抽样复核的学校数不应少于总数的1/4。

14 什么是诊改复核？“诊改”复核结论有哪些？

诊改复核是上级教育主管部门对学校自主诊改工作有效程度的检验。复核结论有三种，即“有效”、“待改进”、“异常”。

15 “诊改”与“评估”的区别？

诊改与评估最关键的不同是评估是通过外部评估促进学校发展，而诊改是要求通过自我诊断与改进建立质量主体意识、实现常态“诊改”和质量螺旋提升。

16 如何更深入的了解诊改动态？

全国职业教育诊改网的网址是：<http://www.zyjygzg.org/>

“时时，处处，事事”为质量负责，营造“人人重视质量、人人创造质量、人人享受质量”的氛围！